

## Analisi e utilizzo dati: strumenti a supporto delle decisioni per azioni efficaci e tempestive

A2A Smart City

11 luglio 2023

# I layer di A2A Smart City

Control Room

Piattaforme di supervisione

Verticali

Abilitante

One City

City Eye e VMS



## Ambiente

Teleleggiamo i contatori, rendiamo l'aria più pulita e promuoviamo soluzioni di efficientamento energetico



## Mobilità

Ottimizziamo la mobilità urbana tramite sistemi di parcheggio intelligente



## Sicurezza

Proteggiamo la sicurezza pubblica con le tecnologie, dalla videosorveglianza alla videoanalisi



## Turismo

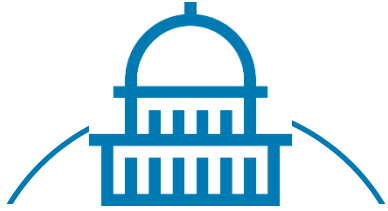
Miglioriamo la vivibilità di aree pubbliche attraverso l'arredo urbano smart



Infrastruttura

- Fibra FTTH
- Wi-Fi pubblico
- Rete LoRaWAN

# I nostri numeri



**150+** PA

servite, tra cui città metropolitane  
e province



**3500+** clienti

privati serviti



**4000+** telecamere

pubbliche e private tra installate e  
gestite



**3000+** sensori

installati e gestiti



**1M+** smart meter

installati e gestiti



**5000+** chilometri

di fibra ottica posata



**2000+** gateway LoRaWAN

installati sul territorio



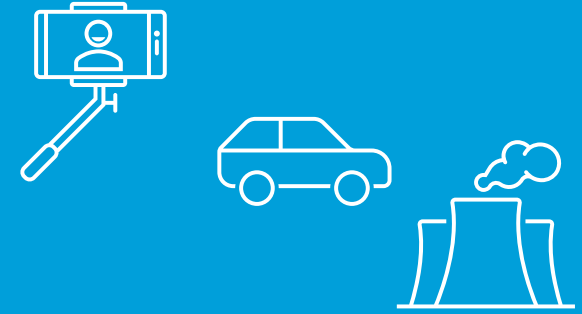
**1000+** wifi

pubblici realizzati

**+26 milioni**  
di famiglie vivono in  
città



+ Turisti  
+ Veicoli  
+ Inquinamento



Come possono gli amministratori pubblici delle città affrontare queste sfide crescenti, mantenendo un **senso di sicurezza e tranquillità** a tutti i **cittadini**?

È essenziale introdurre uno strumento trasformativo che permetta ai funzionari pubblici di sbloccare il **pieno potenziale dei dati**, consentendo loro di **monitorare, prevedere e agire in un unico luogo**.

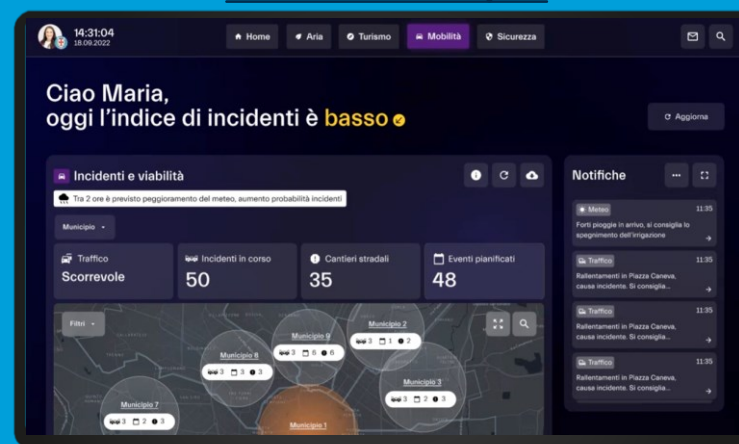
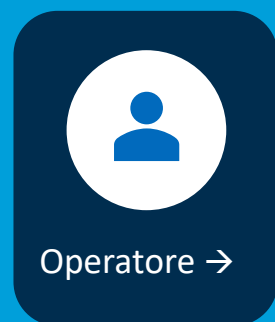
# Piattaforma One City

A2A Smart City ha progettato un'interfaccia digitale che supporti gli amministratori pubblici verso un processo decisionale più consapevole e tempestivo.

**One City – Data City Hub** è uno strumento di monitoraggio e di azione che raccoglie e traduce dati complessi in informazioni facili da digerire. Un hub di dati urbani che aiuta a **costruire città più sostenibili** e risponde alle esigenze di cittadini e turisti, **migliorandone la qualità della vita**.

La piattaforma combina **modelli IA e sorgenti dato multiple** – derivanti dai servizi di A2A Smart City o da fonti terze – per elaborare analisi di scenario nel breve periodo.

Diversi profili con viste personalizzate



# I benefici



I modelli AI generano analisi predittive e simulazioni what-if  
future sul breve e lungo termine



Possibilità di integrare fonti dato ed applicativi di terze parti  
permettendo uno scouting completo e una maggiore **completezza delle informazioni**

Integra i dati storici del Comune  
(spesso destrutturati e inutilizzati)  
fornendo un'**esperienza** altamente  
**personalizzata e scalabile**

## One City Urban Data Hub

Accesso a una vasta gamma di dati  
provenienti da **10 diverse fonti**, con oltre  
**60 variabili disponibili**



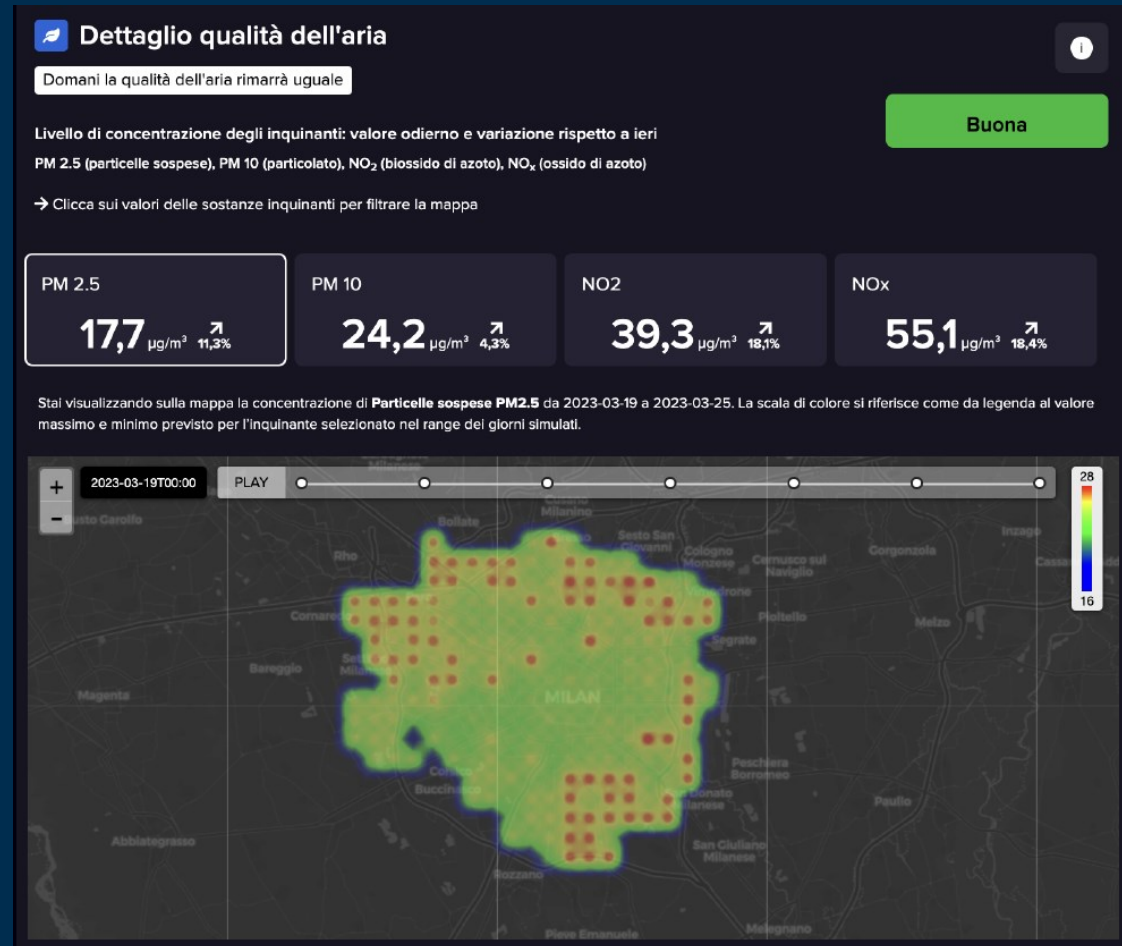
Visual Contro Room personalizzata su  
use case prioritari per la Pubblica  
Amministrazione

Architettura basata su cloud e componenti specifiche  
per garantire **efficienza** e **scalabilità**  
nella gestione dei dati

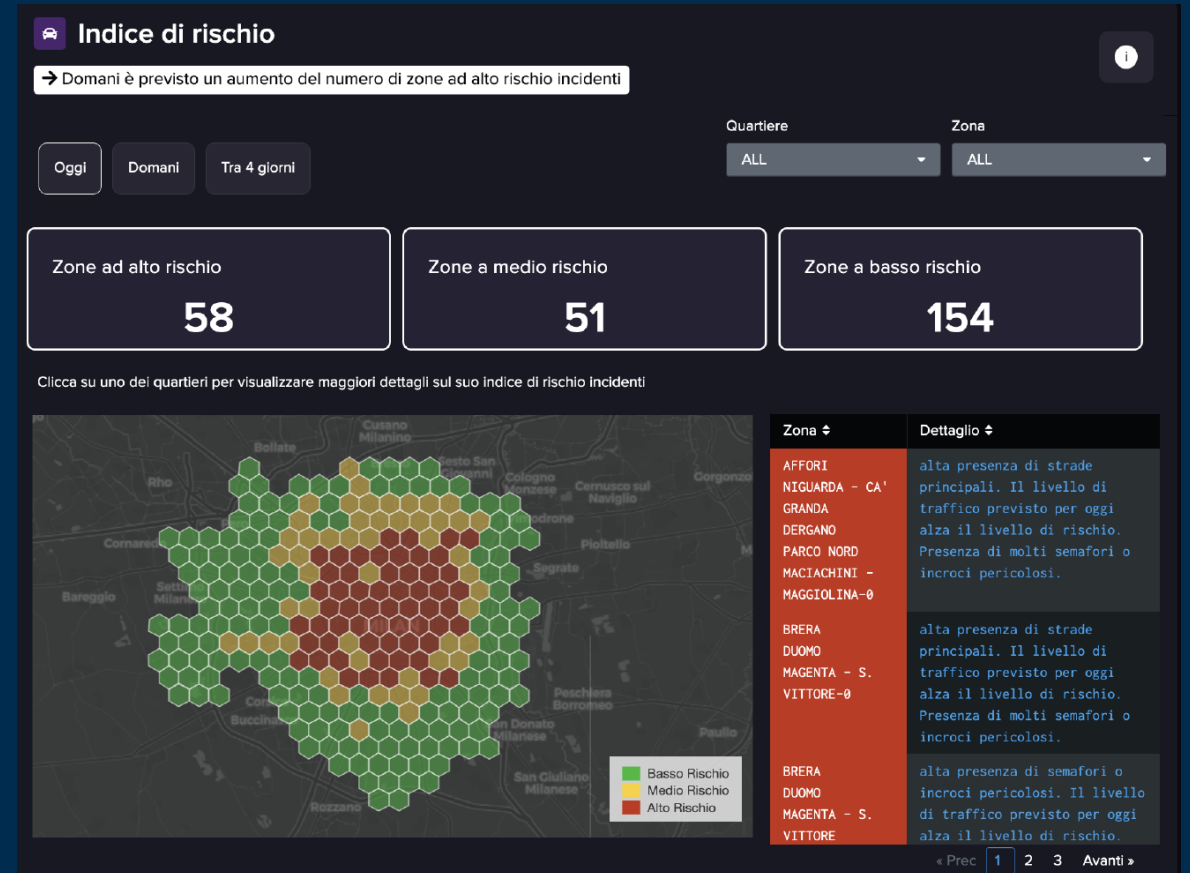


# Piattaforma One City

## Use Case ARIA



## Use Case SMART MOBILITY

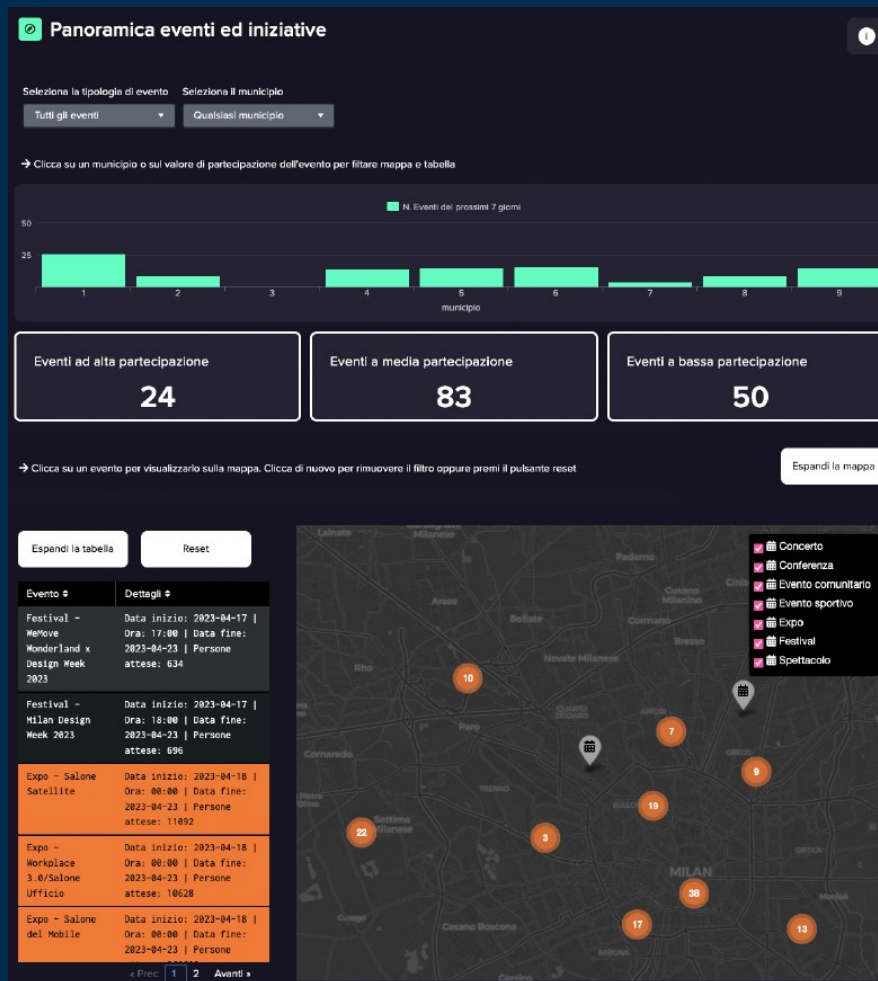


# Piattaforma One City

## Use Case PUBLIC SAFETY



## Use Case TURISMO



# Piattaforma One City

	<u>ARIA</u>	<u>SMART MOBILITY</u>	<u>PUBLIC SAFETY</u>	<u>TURISMO</u>
	Mitigazione dei <b>fattori inquinanti</b>	Miglioramento della <b>sicurezza stradale</b>	Miglioramento della <b>sicurezza pubblica</b>	Gestione dell' <b>ordine pubblico</b>
<b>MONITORING</b>	Livelli di concentrazione delle sostanze inquinanti, confronto con i limiti di legge e OMS e correlazione con numerose variabili (traffico, meteo, ecc)	Monitoraggio dei KPI di incidenti, traffico e meteo, informazioni relative a eventi pianificati e caratteristiche del manto stradale	Valutazione dell'indice di rischio di crimini nella città, correlazione con variabili contestuali (POI, evoluzione temporale, grandi eventi)	Visualizzazione e correlazione dei KPI relativi ai flussi turistici con altre informazioni disponibili (grandi eventi, zone più frequentate, meteo, stagionalità ecc)
<b>PREDIZIONE</b>	<ul style="list-style-type: none"> <li>• Previsione dell'indice di <b>qualità dell'aria</b> (5gg)</li> <li>• Previsione dei livelli di <b>concentrazione degli inquinanti</b> (12 mesi)</li> </ul>	<ul style="list-style-type: none"> <li>• Previsione del <b>rischio incidenti stradali</b> per piccole aree cittadine (5gg)</li> </ul>	<ul style="list-style-type: none"> <li>• Previsione settimanale del livello di <b>rischio criminale</b> (3 mesi)</li> <li>• Focus su diverse macro-categorie di crimini</li> </ul>	<ul style="list-style-type: none"> <li>• Previsione dei <b>flussi di persone</b> divise in zone di interesse</li> </ul>
<b>REPORT</b>	Reportistica customizzata su variabili di interesse			
<b>POSSIBILI INTEGRAZIONI</b>	<ul style="list-style-type: none"> <li>• Fonti dato specifiche del Comune (es. dati catasto, classe energetica degli edifici, consumi energetici impianti, ecc)</li> </ul>	<ul style="list-style-type: none"> <li>• Fonti dato specifiche del Comune (es. piani urbani, lavori stradali, cambiamento dei limiti di velocità, ecc)</li> </ul>	<ul style="list-style-type: none"> <li>• Fonti dato specifiche del Comune e della Polizia Locale</li> </ul>	<ul style="list-style-type: none"> <li>• Fonti dato specifiche del Comune (es. calendari eventi, disponibilità e utilizzo mezzi pubblici, lavori in corso, affluenze stagionali, ecc)</li> </ul>
<b>SIMULAZIONE</b>	<ul style="list-style-type: none"> <li>• Blocco del traffico stradale</li> <li>• Installazione di purificatori d'aria</li> <li>• Classe energetica degli edifici e consumi (evolutiva)</li> </ul>	<ul style="list-style-type: none"> <li>• Effetto delle riqualificazioni stradali sul rischio locale</li> <li>• Impatto dei cambiamenti dei limiti di velocità (evolutiva)</li> </ul>	<ul style="list-style-type: none"> <li>• Effetto della pianificazione di grandi eventi sul rischio di crimini</li> </ul>	<ul style="list-style-type: none"> <li>• Effetto della pianificazione di grandi eventi sui flussi turistici</li> <li>• Abitudini d'uso dei mezzi pubblici (evolutiva)</li> </ul>

# Contatti

## Maurizio Pajoro

*Responsabile Sales & Service Management*

*@A2A Smart City*

*maurizio.pajoro@a2asmartcity.it*

*Via Olgettina, 25 – 20132 Milano*

## Luca Pecorelli

*Product Marketing Lead*

*@A2A Smart City*

*luca.pecorelli@a2asmartcity.it*

*Via Olgettina, 25 – 20132 Milano*

**Vuoi toccare con mano le soluzioni tecnologiche?**

**Vienici a trovare al nostro Experience Center**



Inquadra per  
scoprire di più



Contattaci:  
**[experience@a2asmartcity.it](mailto:experience@a2asmartcity.it)**

**GRAZIE**