



11 luglio ore 15:30 -17:00

SMART CITY NOW

CONFERENCE & EXPO



ANALISI E UTILIZZO DATI

Strumenti a supporto delle decisioni per azioni efficaci e tempestive, anche per le amministrazioni di media dimensione.

Paolo Magni

Innovation Manager

paolo.magni@gruppoenercom.it



GRUPPO
ENERCOM

An aerial photograph of a town with a prominent church spire, overlaid with a grid and a logo. The logo consists of the word "NextTown" in black, with the "T" in green, and a green square outline with rounded corners to its right.

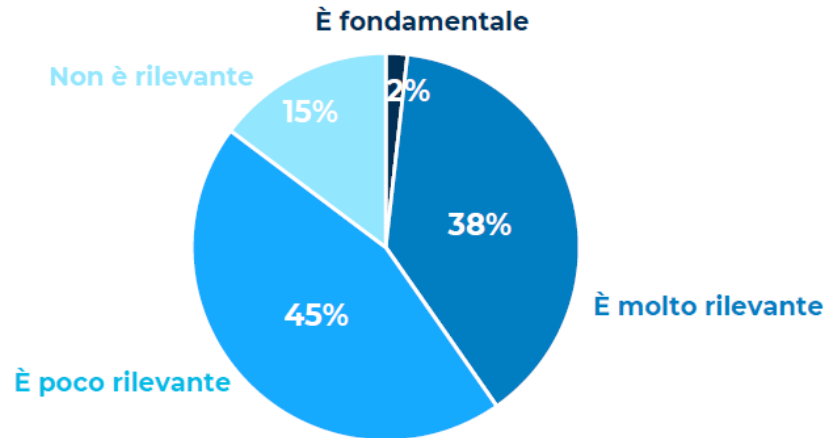
NextTown

Servizi *smart* per la valorizzazione del territorio
nei comuni di piccole e medie dimensioni

Quanto è **rilevante** il tema Smart City per i Comuni italiani?



Comuni sotto i 15.000 abitanti

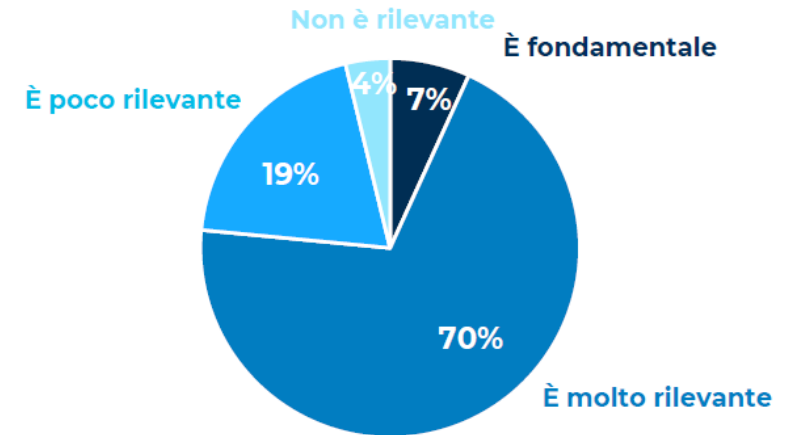


Base: survey (279 comuni italiani < 15.000 abitanti)

Il tema **Smart City** continua ad essere percepito in maniera **meno prioritaria** nei Comuni sotto i 15.000 abitanti



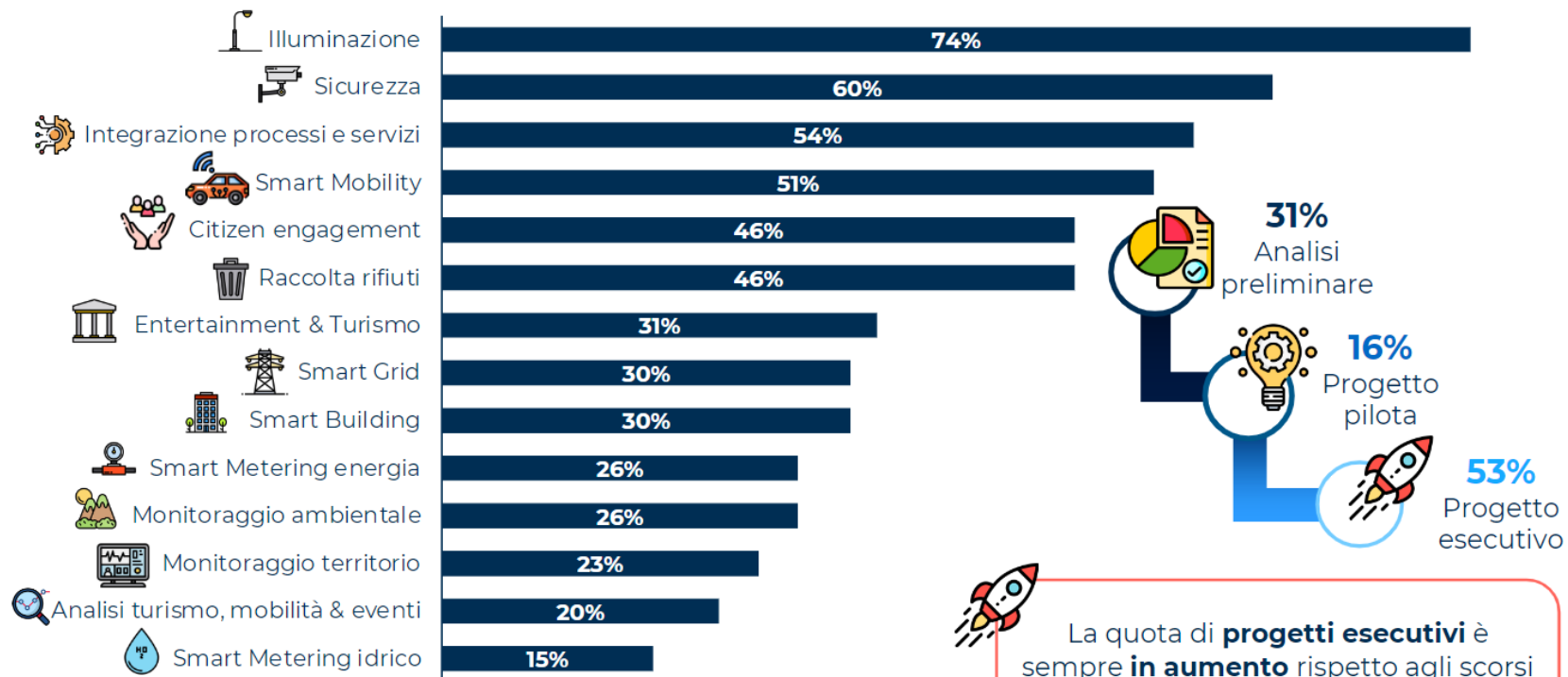
Comuni sopra i 15.000 abitanti



Base: survey (129 comuni italiani > 15.000 abitanti)

Nell'indagine 2021, l'**80% dei Comuni** riteneva il tema Smart City molto importante, se non fondamentale

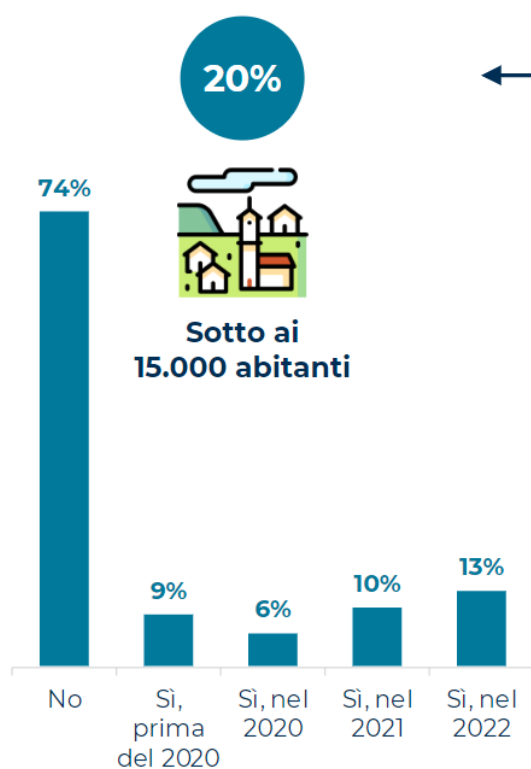
Quali sono gli ambiti applicativi in cui sono stati avviati progetti Smart City?



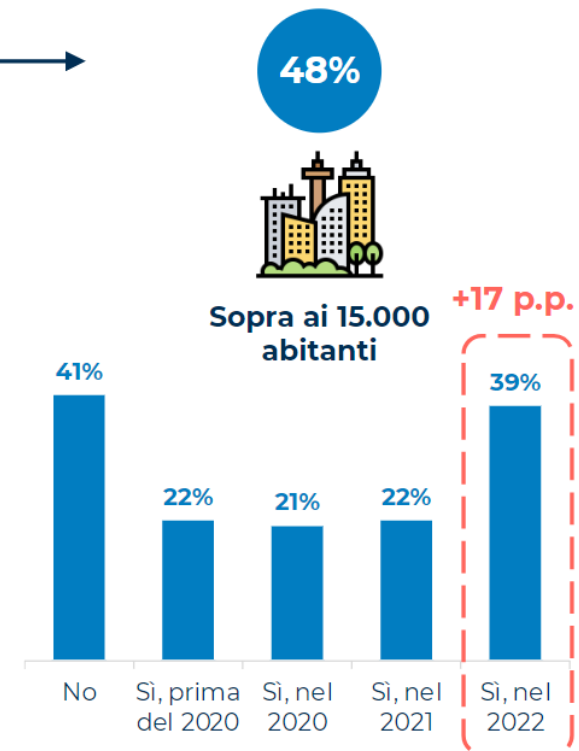
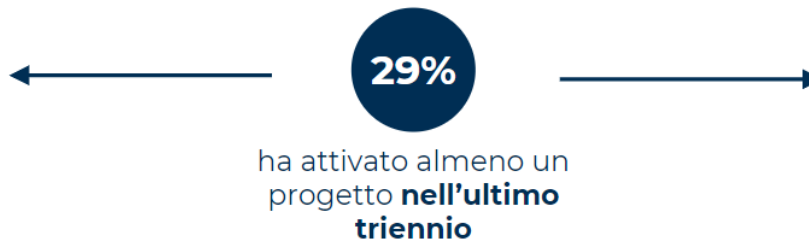
Base: survey (105 comuni italiani)

La quota di **progetti esecutivi** è sempre **in aumento** rispetto agli scorsi anni (50% nel 2021, 25% nel 2020)

I Comuni italiani hanno **avviato progetti** Smart City nel triennio 2020-2022?



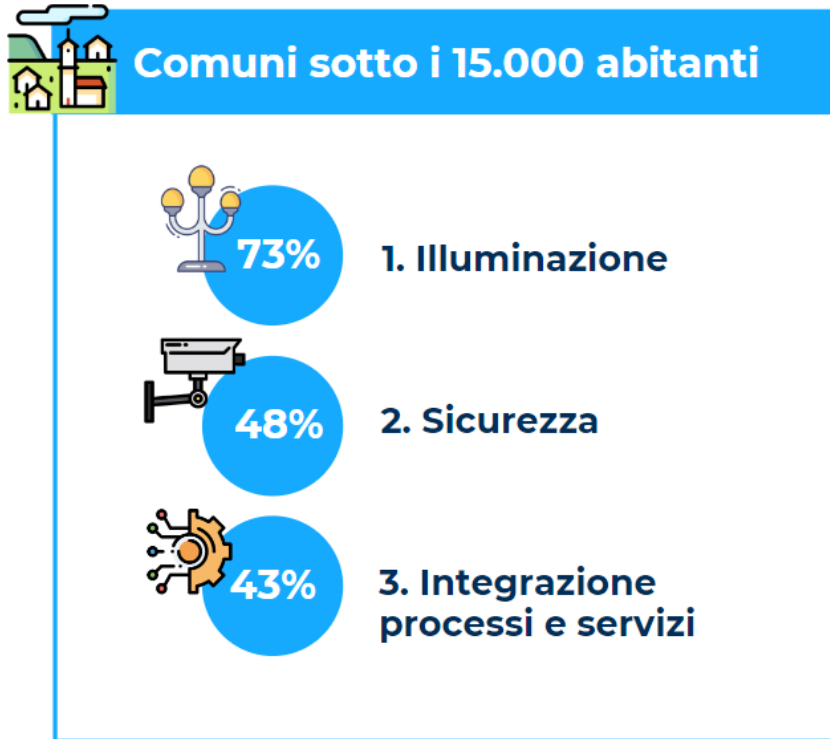
Base: survey (260 comuni italiani < 15.000 abitanti)



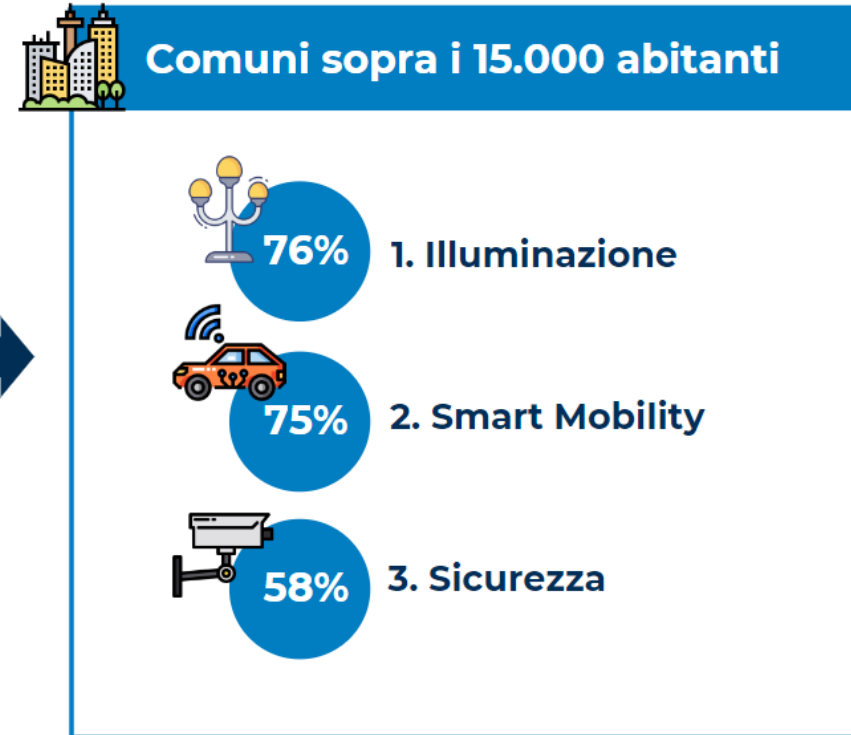
Base: survey (119 comuni italiani > 15.000 abitanti)

Fonte: Osservatorio Smart City del Politecnico di Milano

Cosa cambia tra comuni piccoli e comuni grandi?



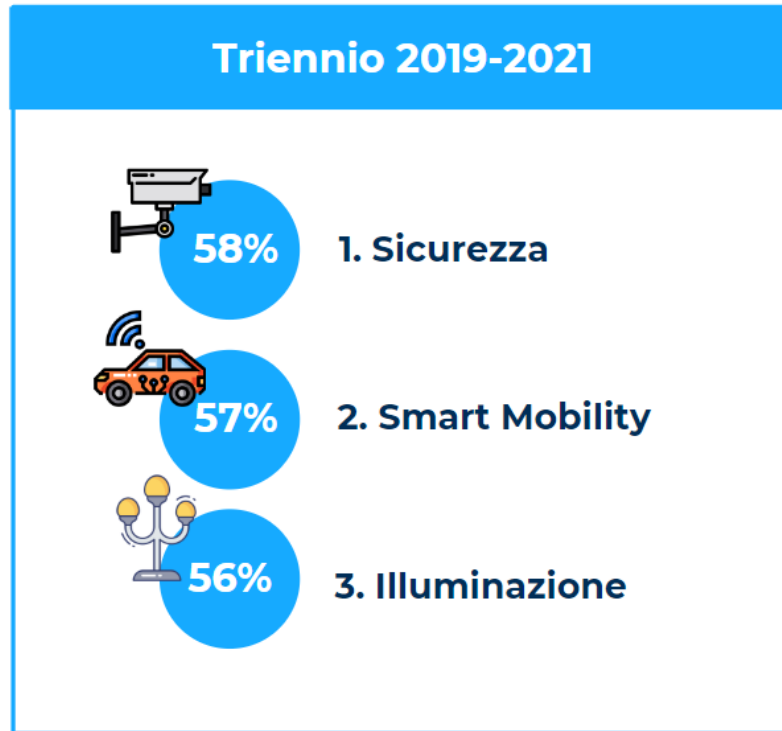
Base: survey (51 comuni italiani <15.000 abitanti)



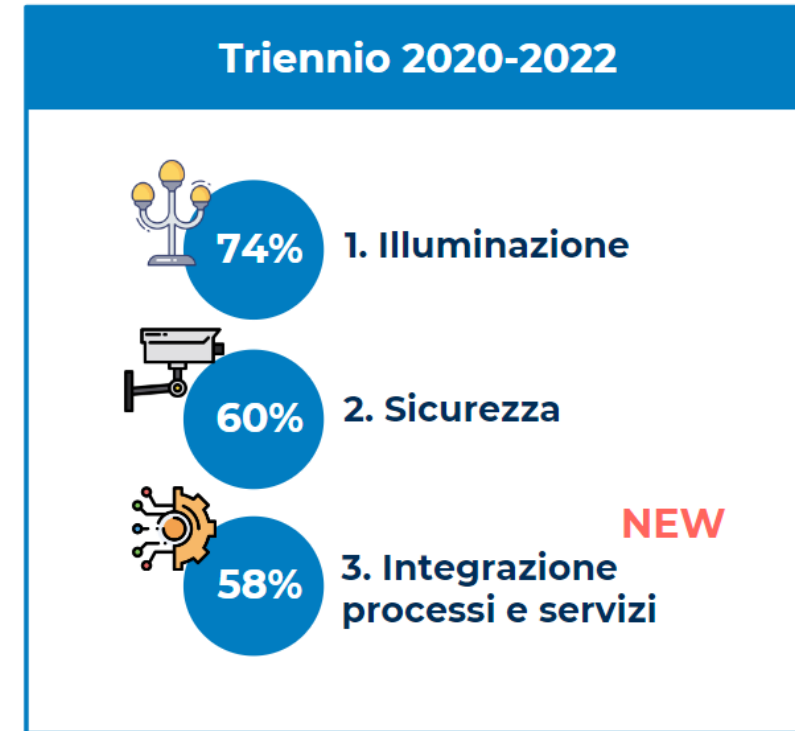
Base: survey (54 comuni italiani >15.000 abitanti)

Fonte: Osservatorio Smart City del Politecnico di Milano

Cosa cambia rispetto al 2021?



Base: survey (122 comuni italiani)



Base: survey (105 comuni italiani)

Fonte: Osservatorio Smart City del Politecnico di Milano

Chi siamo



NexTown nasce dalla partnership tra:



NexTown ha l'obiettivo di **supportare le municipalità** in modo **concreto**.



La *mission* di **NexTown** è rendere **disponibili i servizi smart city a comuni di medie/piccole dimensioni**, che hanno esigenze, competenze e risorse differenti rispetto alle grandi città.



I valori di **NexTown** sono legati **allo sviluppo sostenibile ed inclusivo del territorio**, intendiamo la smart town come **l'insieme dei servizi che valorizzano i luoghi dove viviamo**.



Ecosistema

Così come gli organismi di un ecosistema **sono in stretta relazione** gli **uni** con gli **altri** e con **l'ambiente** in cui vivono, così **NexTown** rappresenta una comunità di **partner** (enti locali, start-up/scale-up, professionisti) che hanno lo scopo e la volontà di valorizzare il territorio attraverso lo sviluppo di servizi e soluzioni tecnologicamente innovative.



Partner

Partner Trasversali

Forniscono strumenti, competenze e risorse applicabili in ogni progetto.

Partner Verticali

Forniscono soluzioni specifiche per i singoli progetti.

Partner istituzionali e land partner

Soggetti in grado di abilitare, facilitare o proporre progetti.



Risorse

NexTown è un soggetto abilitatore nel processi di **transizione digitale** dei comuni

NexTown è un centro di competenza in grado di guidare **sperimentazioni (PoC)**

NexTown è un centro di **formazione** e sviluppo delle risorse umane

NexTown è un centro di **formazione** e sviluppo delle risorse umane

NexTown è un soggetto abilitatore in grado di intercettare **finanziamenti pubblici**

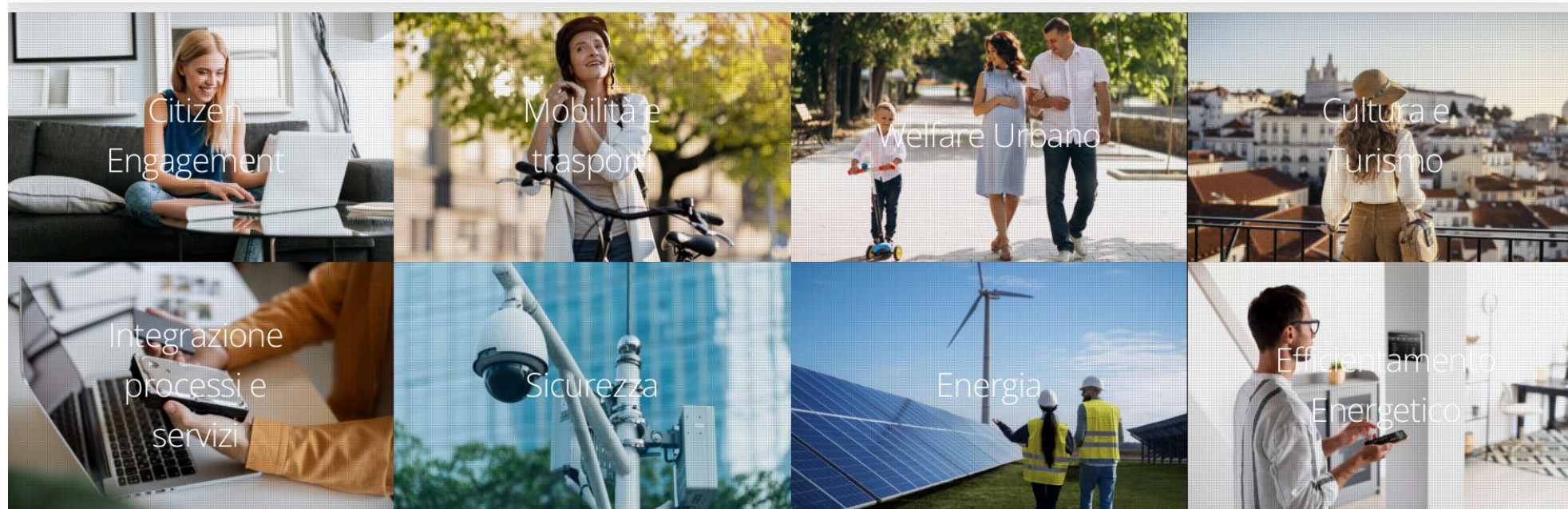


Il nostro «**ecosistema**», per definizione, apre a logiche di *Open Innovation*, consentendoci di agire come l'ufficio innovazione dei comuni (ma anche dei partner in generale).

Aree di intervento



Home Chi Siamo **L'Ecosistema** Entrata nella Community Magazine Contatti



Le soluzioni "Ready to Use" del nostro ecosistema

Catalogo NextTown



Il Portale

www.nexttown.it è il **portale** che «mette a terra»

l'iniziativa:

- il **punto di accesso operativo** dei comuni che partecipano all'iniziativa,
- lo strumento con cui controllare i **propri servizi attivi**,
- lo strumento con cui **proporsi** (per la PA e per le aziende innovative),
- un **canale di informazione** utile a non perdere contatto con le novità ed i trend del momento.

NextTown

Home Chi Siamo L'Ecosistema Entra nella Community Magazine Contatti

NexTown

Il progetto è indirizzato alla digitalizzazione dei comuni e piccoli. Proponiamo soluzioni e servizi utili a rendere davvero a misura di cittadino, in una logica di servizio.

[SCOPRI CHI SIAMO](#) [AREE DI INTERVENTO](#)

Le soluzioni "Ready to Use" del nostro ecosistema

[Catalogo NextTown](#)

Nextown: il nostro approccio.
Porsi come l'ufficio di innovazione dei piccoli/medi comuni significa dotarsi di un processo strutturato e che può essere riassunto nelle seguenti fasi:

- 1 Definizione del progetto
- 2 Scelta della tecnologia/partner tecnologico
- 3 Reperimento dei finanziamenti
- 4 Gestione del progetto
- 5 Rendicontazione dei differenti step
- 6 Assistenza post-progetto
- 7 Formazione addetti

Sei una Pubblica Amministrazione? [VAI ALLE NOSTRE SOLUZIONI INNOVATIVE](#)

Approccio

Individua la necessità: NexTown si propone ai comuni medio-piccoli come abilitatore di servizi *smart town*, raccogliendone **bisogni** e **necessità**.

Propone il progetto: individuati gli **obiettivi** del comune, propone una **soluzione** specifica.

Verifica la finanziabilità dell'iniziativa: verifica la presenza di **bandi** su base regionale, nazionale ed europea per finanziare il progetto.

Crea/gestisce lo stack tecnologico: mette a disposizione gli **strumenti tecnologici** a sostegno della soluzione.

Ingaggia i partner verticali: agendo da **main contractor**, ingaggia e coordina il partner più adatto, in coerenza con gli obiettivi di progetto.

Supporta la gestione del progetto: mette a disposizione la competenza dei **propri PM** per gestire il progetto nei tempi e nei modi definiti col comune.

Gestisce il servizio o la soluzione: completato il progetto, si occupa della **gestione** di quanto implementato.

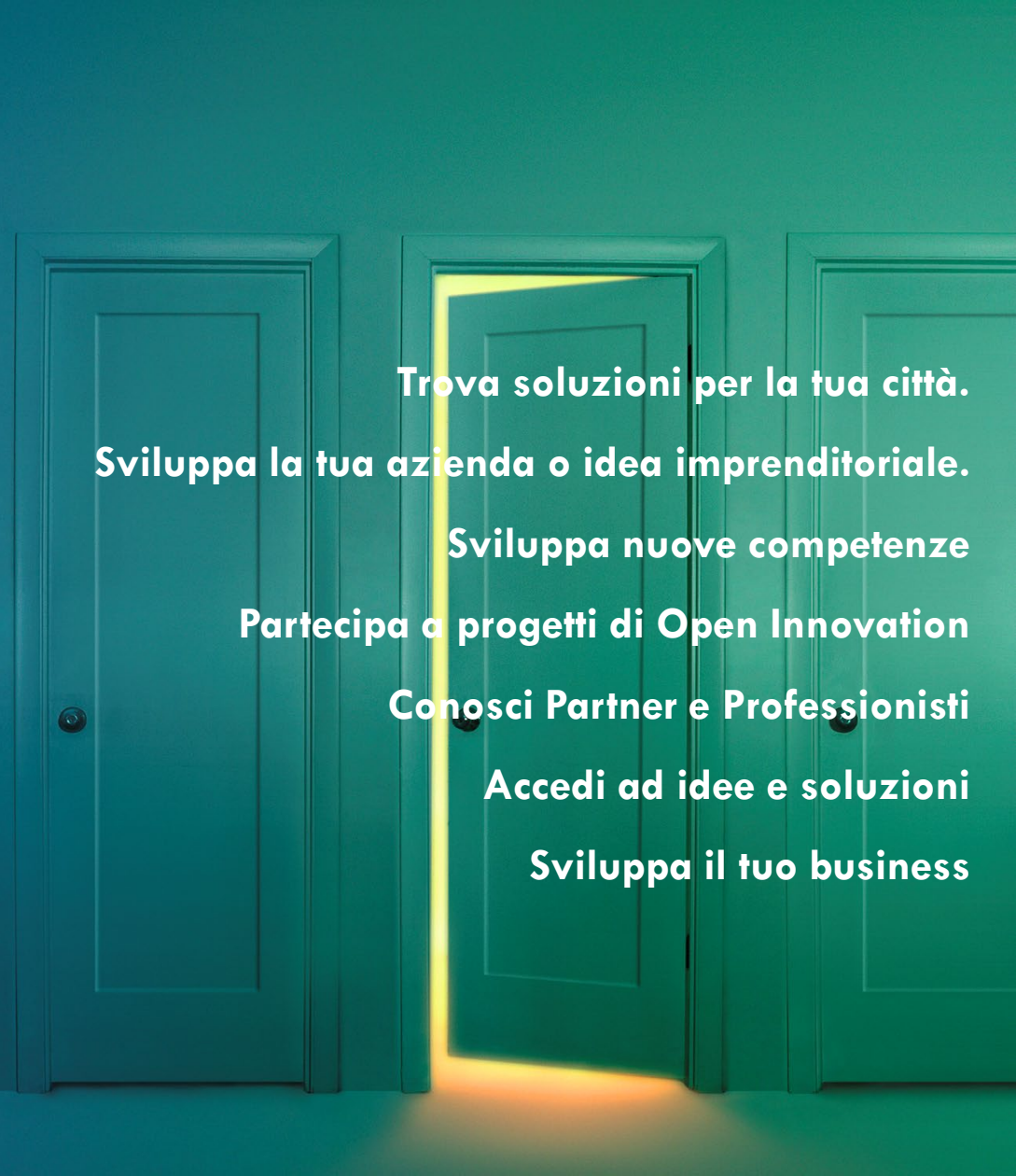
Entra in NexTown!

Sei una **PA** (comune, consorzio, ecc)?

Sei una **start-up/scale-up**?

Sei un'**azienda innovativa**?

Sei un **professionista**?



Trova soluzioni per la tua città.
Sviluppa la tua azienda o idea imprenditoriale.
Sviluppa nuove competenze
Partecipa a progetti di Open Innovation
Conosci Partner e Professionisti
Accedi ad idee e soluzioni
Sviluppa il tuo business



GRUPPO
ENERCOM

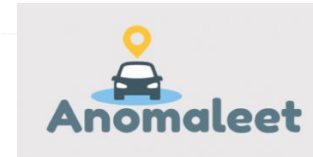




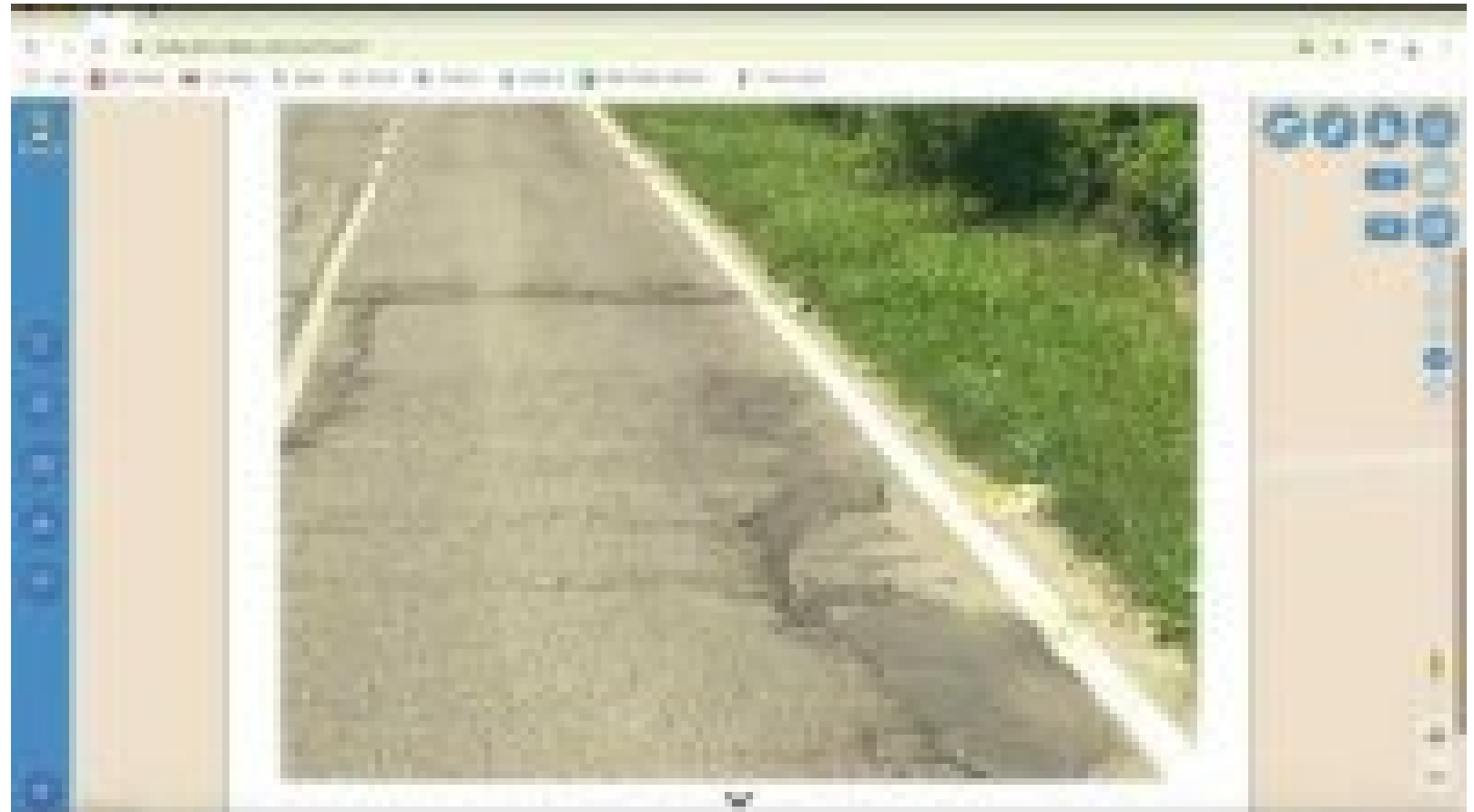
Soluzioni Innovative



Un catalogo molto ampio, variegato, in crescita

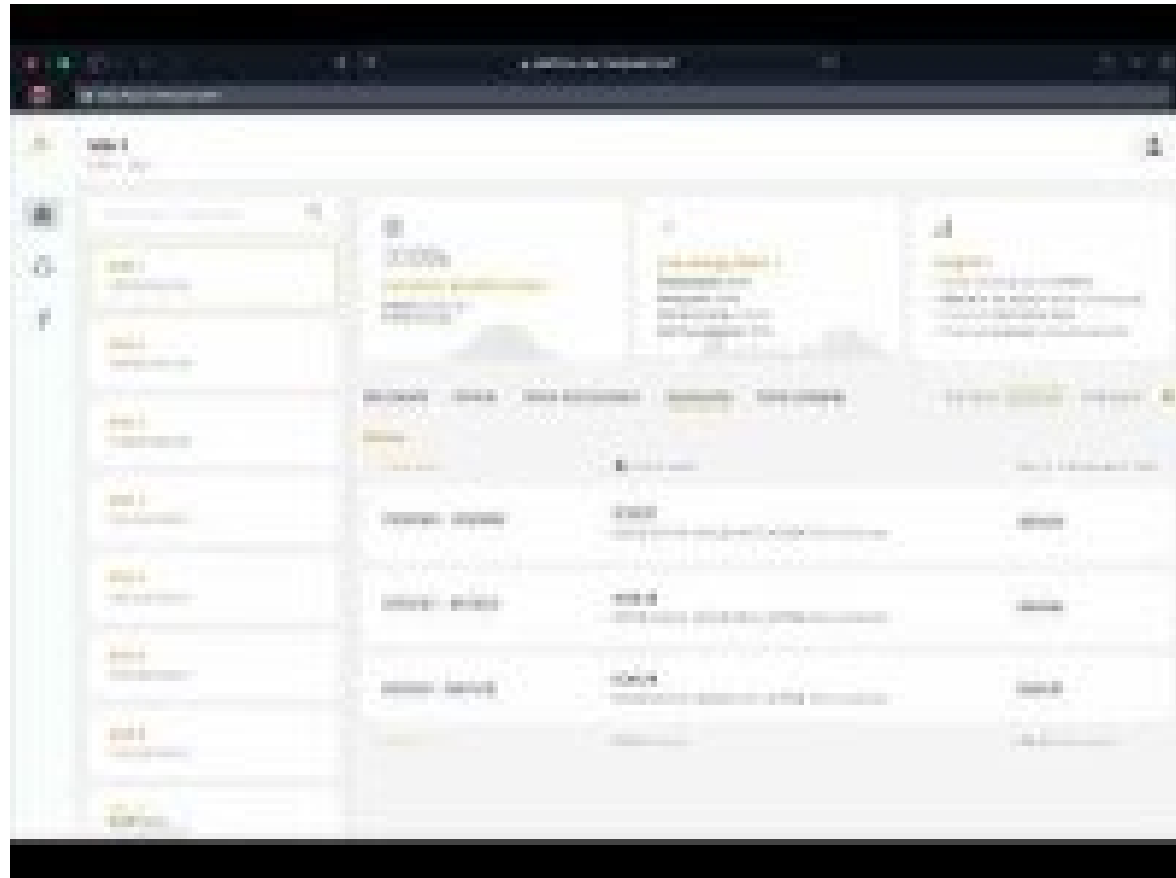








HIVE
POWER



<https://www.youtube.com/watch?v=l0W0JJ5rMeg>



<https://www.youtube.com/watch?v=BBbq0Hj977I>



lisia
LEGAL AI



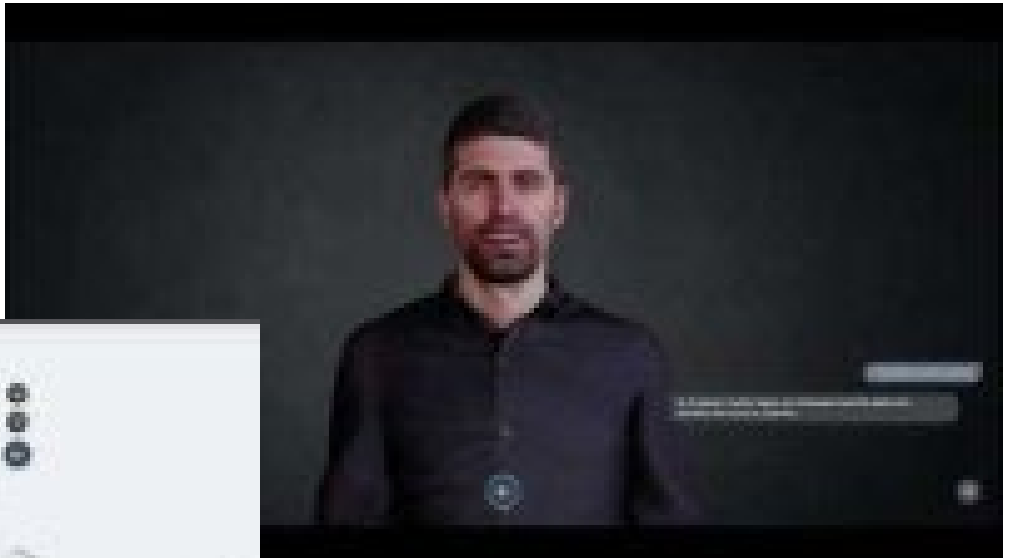


<https://www.youtube.com/watch?v=UqhNtAUY7qw>



<https://www.youtube.com/watch?v=EssLkLclaaQ>





<https://www.youtube.com/watch?v=sajhm75LbKI>

 Radarmeteo

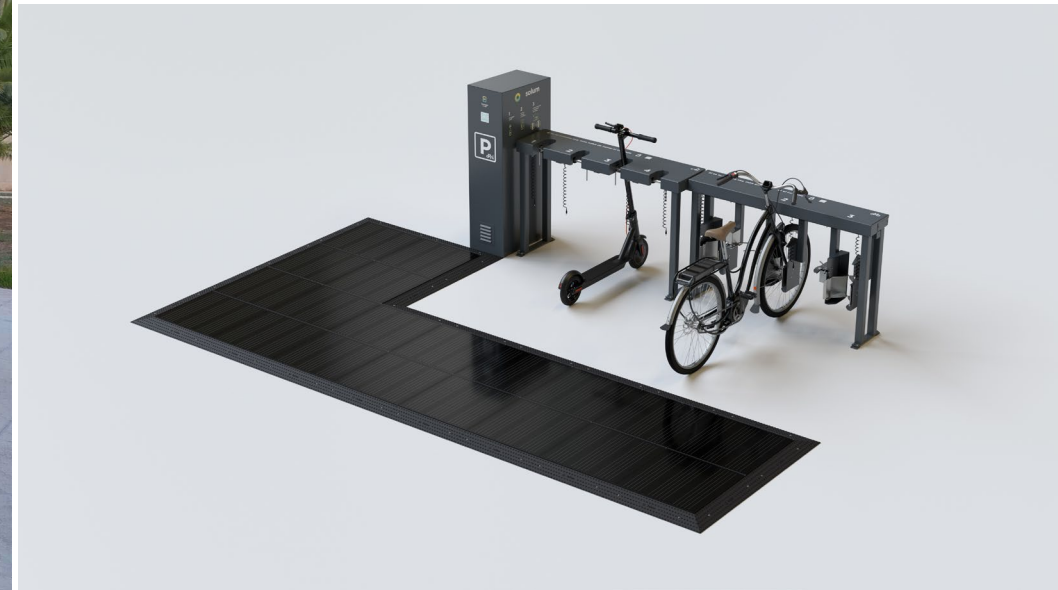
 Hypermeteo
Climate & weather grids







solum







VIREVO



<https://www.youtube.com/watch?v=UhJ9tq3QhLM>



WhereApp



An aerial photograph of a town with a grid overlay. A green logo, resembling a stylized 'N' or a square with rounded corners, is positioned in the upper right. The town features a prominent church with a tall spire and various buildings with red-tiled roofs. The surrounding area is filled with trees and fields.

NextTown

www.nexttown.it

partner@nexttown.it

comunicazione@nexttown.it

formazione@nexttown.it

Servizi *smart* per la valorizzazione del territorio
nei comuni di piccole e medie dimensioni