

Cluster Nazionale Smart Communities

Milano, 12 giugno 2024



La rete nazionale di imprese, enti di ricerca, organizzazioni pubbliche e città per la valorizzazione e promozione delle migliori soluzioni innovative per le SmartCommunities

245 aderenti

11 Regioni italiane tra i soci fondatori

98 Città e piccoli comuni

136 Imprese ed enti di ricerca

1260+ soggetti coinvolti nel 2023



Impatto generato dal *CTN Smart Communities*

Network

3.600

Soggetti coinvolti
su eventi e iniziative organizzati
dal Cluster nei 3 anni di Piano

9.500

Imprese, OR e altri Enti
stimati direttamente intercettabile
dal CTN attraverso i propri Soci,
tra cui ad es. Poli di Innovazione e
Cluster Regionali, Distretti Tecnologici,
Consorzi, Associazioni di Categoria

318

Incontri B2B e R2B
gestiti e animati dal Cluster

301

Progetti di R&I, TT,
Innovazione supportati
nel triennio con
supporto aggregazione
partenariati, supporto bando;
disseminazione dei risultati dei
progetti (eventi di disseminazione
di risultati di progetti di R&I)

Progetti

Il ruolo del *Cluster* a supporto dei Sistemi innovativi



Il **CTN** accelera lo **sviluppo di innovazione** supportando la **partecipazione delle imprese** alle iniziative

2

Supporto a R&I

Collaborazione strutturata per **impatto sul mezzogiorno**

3 Sistemi innovativi



115 Imprese animate su interessi e con matching progettuali e mappatura competenze

25 Progetti accompagnati

7 Progetti ammessi di cui **4** finanziati

Roadshow del Mezzogiorno

3 tappe in presenza e **4** webinar

300 Imprese partecipanti

ROADMAP PER LA RICERCA E L'INNOVAZIONE

1 La Roadmap è un documento frutto della consultazione permanente con il mondo delle imprese, della ricerca e della PA.

- ◆ Trend di sviluppo e linee di indirizzo della ricerca e innovazione
- ◆ Agenda strategica degli interessi di investimento delle imprese



Aggiornamento continuo



Consultazione aperta e partecipata



Condivisione con le istituzioni

Viene consegnata ai Ministeri per le loro azioni di programmazione, per definire priorità di investimento e risultati attesi.



600+ partecipanti

5 edizioni

Digital Twin

Abilitare una gestione **gestione più efficiente** delle **risorse e dei servizi urbani**, sostenendo nuove opportunità di miglioramento della **qualità di vita** dei cittadini.

- Analisi impatti e scenari
- Modellazione e Previsione
- Education e apprendimento

Intelligenza Artificiale e Cognitive Cities

Realizzare la fornitura di **servizi personalizzati**, erogati in modo **proattivo e anticipatorio**, prendendo in considerazione le mutevoli esigenze delle città e dei cittadini

- Condivisione dati tra settori differenti
- Creatività e proattività
- Inclusione

Web 3.0 e Metaverso

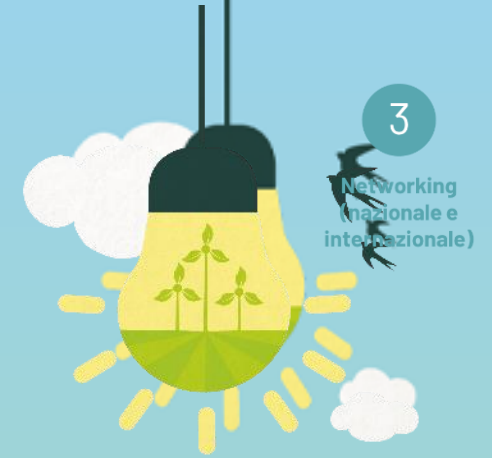
Trasformare le smart cities in **realtà più inclusive** coinvolgendo imprese e cittadini nei processi legati alla **sostenibilità** attraverso una **partecipazione diretta**.

- Privacy, Sicurezza
- Interoperabilità
- Simulazioni, analisi scenario

ONLINE SESSIONS + BROKERAGE EVENT

PARTNERSHIPS FOR HORIZON EUROPE

ideas & competences for Smart City projects



#P4HEU

Evento internazionale organizzato insieme ad altri Cluster Europei per **supportare idee e progetti su selezionati argomenti delle SMART CITIES & COMMUNITIES** da presentare su bandi europei aperti o in apertura.

Pitch di idee e competenze + incontri B2B:

- Avviare **contatti e partnership** per la presentazione di progetti
- Ricevere **informazioni su topic e call** del programma Horizon Europe
- **Promuovere** la propria azienda/ente
- **Espandere la rete** di contatti internazionali

P4HEU PARTNERSHIPS FOR HORIZON EUROPE

ideas & competences for Smart City projects

3

Networking
(nazionale e internazionale)

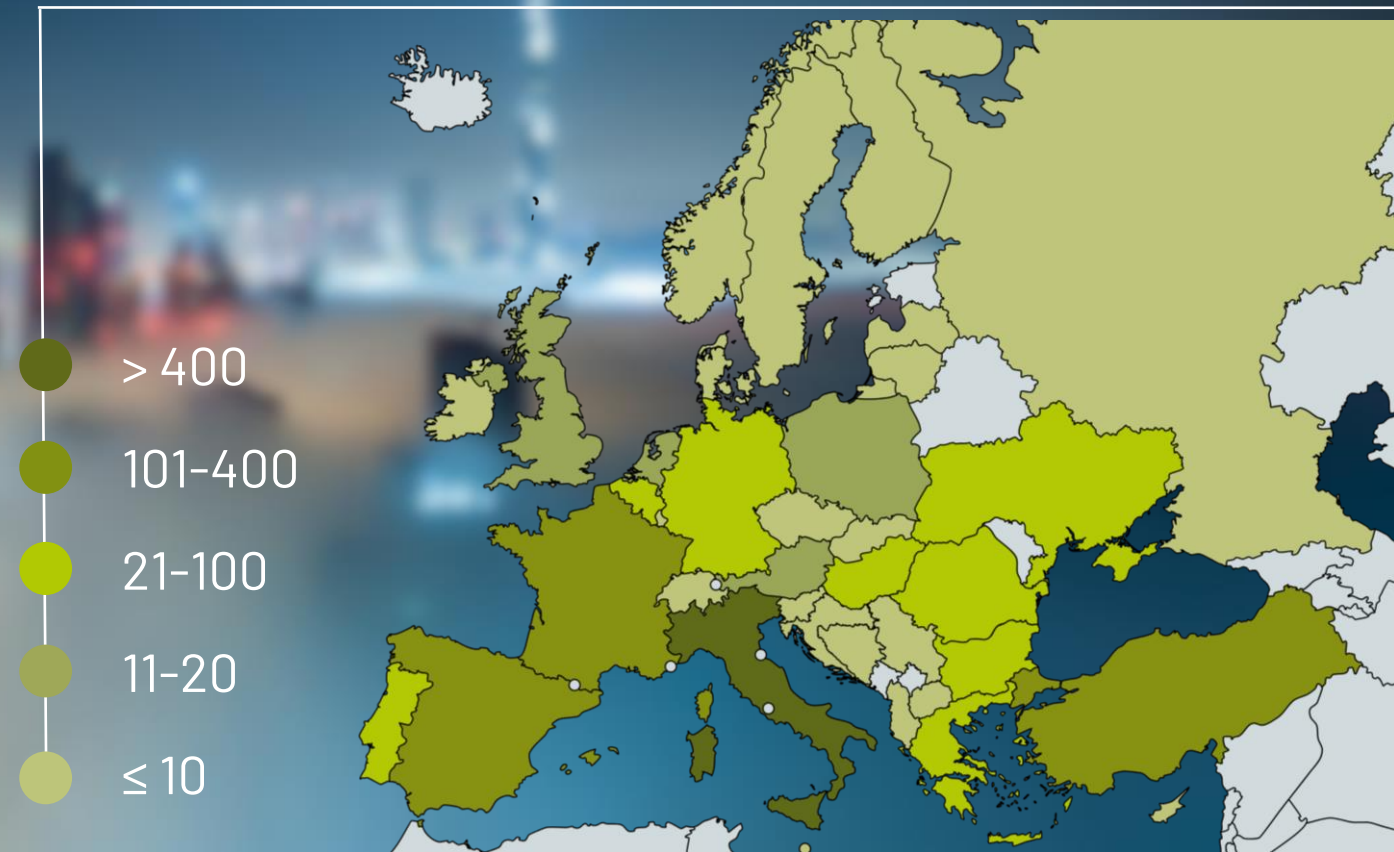
6 edizioni in
4 anni

20 Cluster organizzatori

286 progetti raccolti

956 B2B svolti

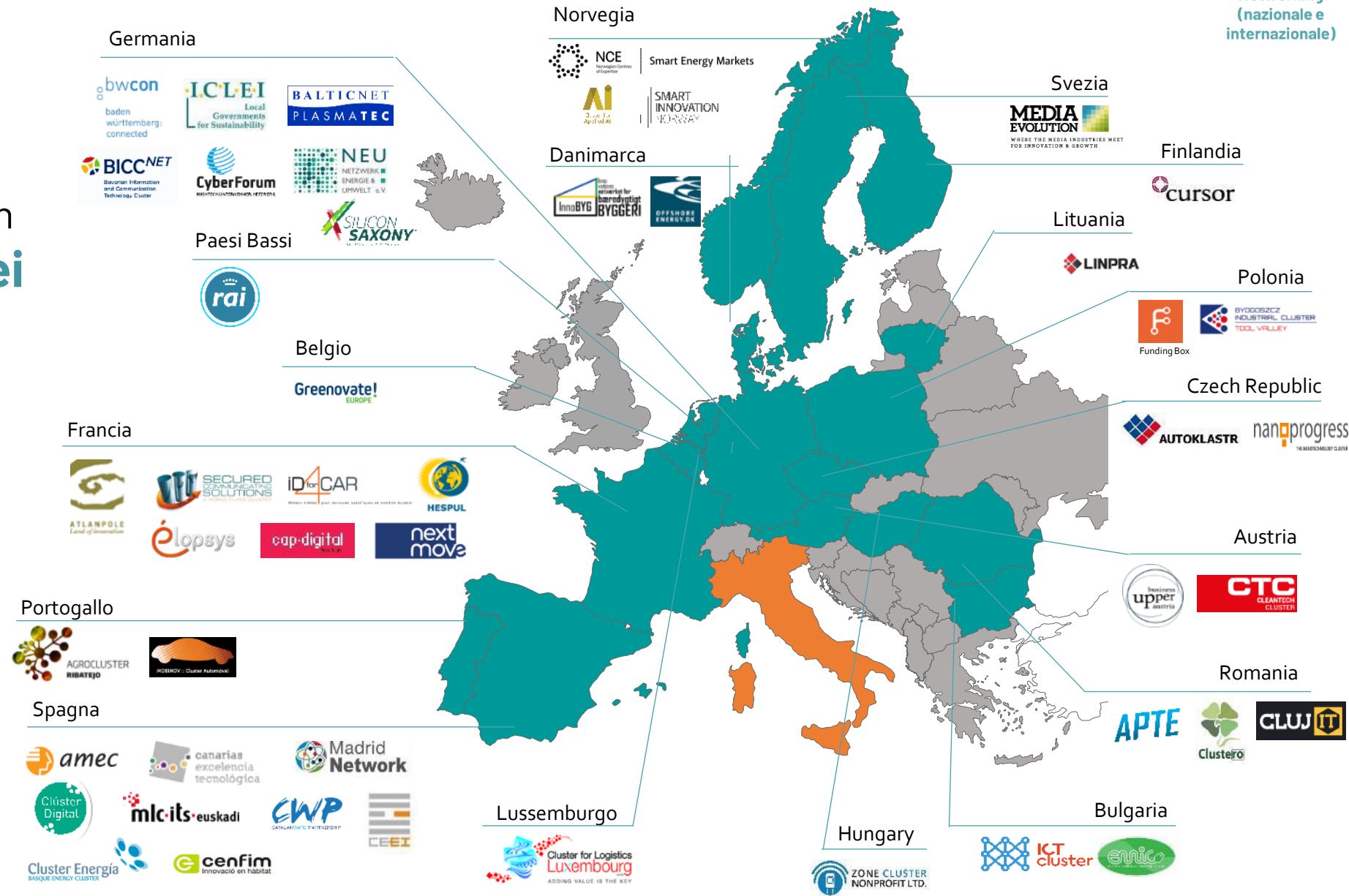
1.500 Partecipanti



COLLABORAZIONI INTERNAZIONALI

Il Cluster è una rete internazionale, in contatto operativo con **45+ cluster europei**

E con organizzazioni in diversi **paesi extra-EU:** USA, China, Hong Kong, Taiwan, Colombia...



Il Cluster come punto di incontro-confronto e aggregatore di servizi, attività e buone pratiche per offrire un punto di contatto stabile e continuativo tra città, imprese e mondo della ricerca



Adesione gratuita delle città al Cluster Nazionale Smart Communities



Tavoli di lavoro e momenti di confronto tra città



Sito del Cluster che aggrega i programmi di innovazione delle città (CTE, MaaS4italy) e **promozione di progetti locali** e azioni di **replicabilità**



Opportunità di attivare iniziative in merito a **partenariati pubblico-privati**



Sperimentare con la tecnologia, collaborare a progetti con città, startup e network del Cluster. Sinergia tra PA e imprese negli **Smart City Lab**

Partecipanti

70 enti incontrati

Più di un terzo
città del Mezzogiorno

Piattaforma Città

promuove la

collaborazione

per aumentare la replicabilità e
l'impatto dei programmi di

innovazione

in tutta Italia



GRAZIE!



Associazione Cluster Tecnologico Nazionale sulle Tecnologie per le Smart Communities

c/o Fondazione Piemonte Innova
Via Vincenzo Vela 3 - 10128 Torino

smartcommunitiestech.it
info@smartcommunitiestech.it

 @cluster_smart

 @smartcommunitiestech